

MACCHIE. Non sempre un'ombra sul dente è un problema grave da trattare in modo invasivo

Quando la carie si ferma e il trapano aspetta Importante la prevenzione e diagnosi precoce

Quando pensate alla carie, probabilmente immaginate un buco nero e l'inevitabile suono del trapano. Fortunatamente, l'odontoiatria moderna ha fatto passi da gigante, e oggi la nostra filosofia è chiara: intervenire il meno possibile, il più precocemente possibile.

LA RADIOGRAFIA: IL NOSTRO SGUARDO "DENTRO" IL DENTE

La carie interdentale, quella che si forma tra un dente e l'altro, è la più insidiosa perché è invisibile a occhio nudo. Per questo motivo, la radiografia endorale (bitewing) è uno strumento diagnostico insostituibile. La radiografia ci permette di vedere la struttura interna del dente, in particolare lo smalto e la dentina. Quando una carie è presente, appare come un'area più scura, che in gergo tecnico chiamiamo radiotrasparenza. Questa ombra è il segno che i minerali (calcio e fosfato) sono stati persi a causa degli acidi prodotti dai batteri.

Perché è così importante?

1.Precisione: Ci mostra la profondità esatta della lesione, permettendoci di capire se ha superato lo smalto ed è arrivata alla dentina.

2.Precocità: Spesso, la radiografia rileva la carie mesi o anni prima che diventi visibile clinicamente o che causi dolore.

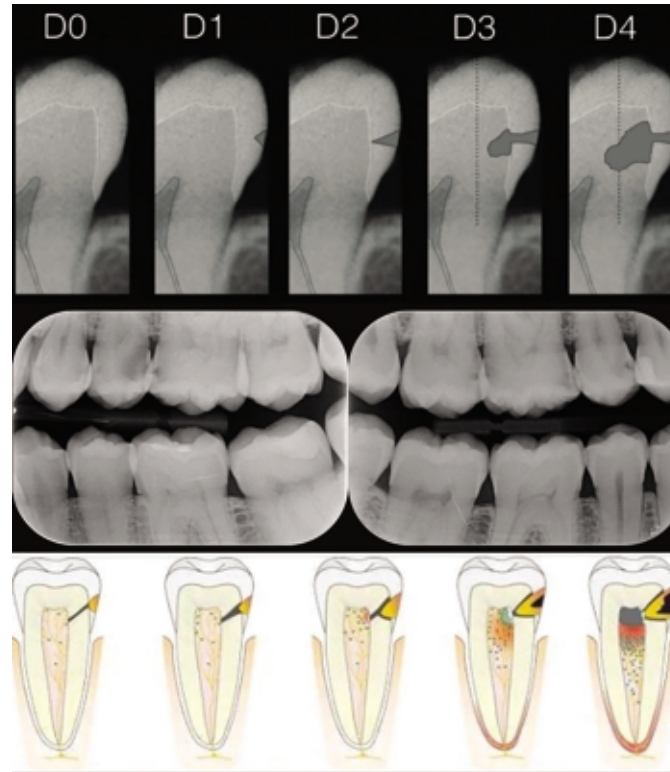
LA GRANDE NOVITÀ: NON TUTTE LE OMBRE SONO CARIE DA CURARE

Fino a pochi anni fa, una volta vista una radiotrasparenza, si procedeva quasi sempre con il restauro (l'otturazione). Oggi, sappiamo che non è così. Le carie possono essere attive (stanno progredendo) o arrestate (si sono fermate). Il concetto chiave è: una piccola radiotrasparenza (un'ombra) che si ferma nello smalto o nel primo strato di dentina non è necessariamente un "buco" da otturare, ma un'area che il dente può riparare da solo.

Questo è possibile grazie al processo di remineralizzazione. Se interveniamo tempestivamente con le giuste strategie preventive, possiamo "ricaricare" il dente di minerali e bloccare la progressione della carie.

LA DIAGNOSI MODERNA: OLTRE LA SOLA RADIOGRAFIA

Per decidere se un'ombra è una carie attiva che richiede il trapano,



Oltre alla radiografia si utilizza un approccio integrato

no, o una lesione arrestata che necessita solo di prevenzione, non ci affidiamo più solo alla ra-

diografia. Utilizziamo un approccio integrato: **Sistemi di Classificazione**

Avanzati (ICDAS/ICCMS): ci aiutano a valutare non solo la profondità, ma anche l'attività della lesione.

LA PREVENZIONE È LA CURA

Il nostro obiettivo è trasformare le carie iniziali in lesioni arrestate. Come?

1.Igiene e Dieta: La base di tutto. Ridurre gli zuccheri e spazzolare correttamente.

2.Trattamenti Professionali: Applicazioni di vernici al fluoro ad alta concentrazione per rinforzare lo smalto.

3.L'utilizzo domiciliare di specifici prodotto remineralizzanti

La radiografia è il vostro alleato più importante per la diagnosi precoce ma se il vostro dentista vi dice che avete una piccola ombra e che non è necessario intervenire subito, significa che state seguendo un protocollo moderno: stiamo monitorando la lesione e dando al vostro dente la possibilità di guarire da solo.

La vostra salute orale è un processo dinamico, e noi siamo qui per guidarvi verso la minima invasività e la massima conservazione del vostro sorriso.

BIBLIOGRAFIA
1.Ismail AI, Pitts NB, Tellez M; Authors of International Caries Classification and Management System (ICCMS); Banerjee A, Deery C, Douglas G, Eggertsson H, Ekstrand K, Ellwood R, Gomez J, Jablonski-Momeni A, Kolker J, Longbottom C, Manton D, Martignon S, McGrady M, Rechmann P, Ricketts D, Sohn W, Thompson V, Twetman S, Weyant R, Wolff M, Zandona A. The International Caries Classification and Management System (ICCMS™) An Example of a Caries Management Pathway. BMC Oral Health. 2015;15 Suppl 1(Suppl 1):S9. doi: 10.1186/1472-6831-15-S1-S9. Epub 2015 Sep 15. PMID: 26391116; PMCID: PMC4580843.

2.American Dental Association (ADA). (2025). Clinical Practice Guidelines for Caries Management. (<https://www.ada.org/resources/research/science/evidence-based-dental-research/caries-management-clinical-practice-guidelines>)

A cura di SMO
Lake Como Institute Srl
Direttore Sanitario
TIZIANO TESTATORI MD DDS MSc
Via G.Rubini, 22 COMO

MEMBER OF

DPP

DENTAL
PRESTIGE
PARTNER

SMO SOCIETÀ DI MEDICINA
ODONTOSTOMATOLOGICA
DIRETTORE SANITARIO: TIZIANO TESTATORI MD DDS MSc